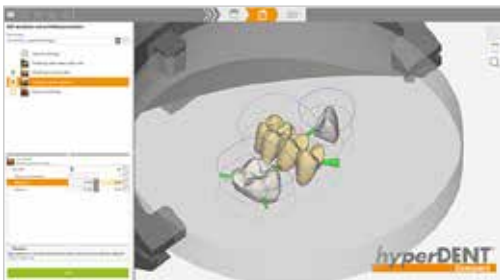




hyperDENT®

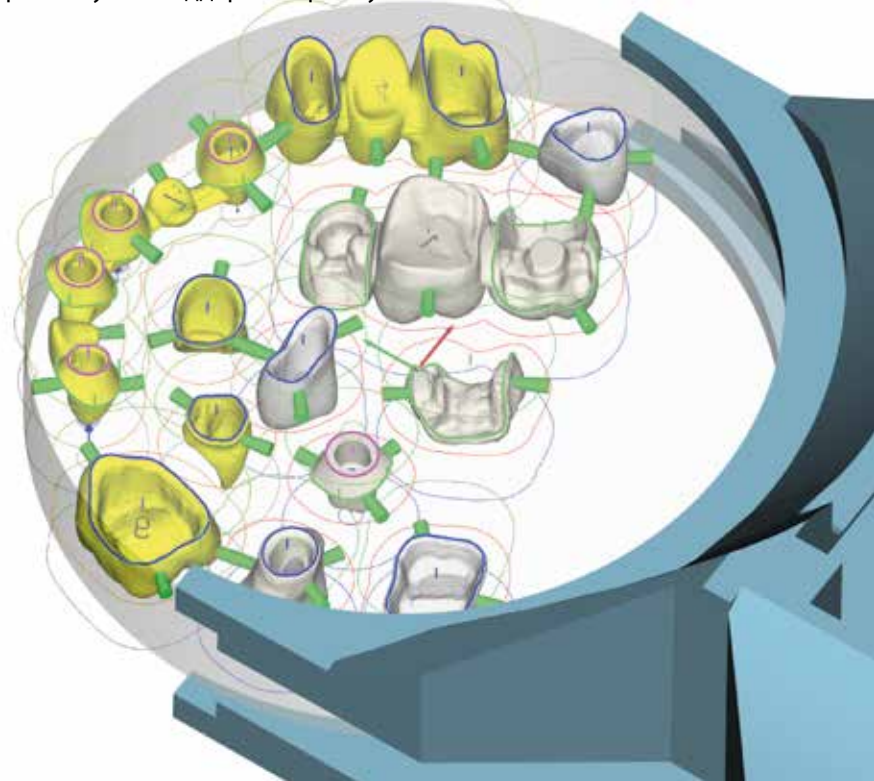


hyperDENT® это ведущее программное обеспечение на рынке стоматологических CAM-технологий, которое ценится среди профессионалов за ее модульную структуру. У наших клиентов есть CAM решение, адаптированное к их конкретному оборудованию и потребностям в реализации. Независимо от размера компании, для стоматологий, лабораторий или фрезерных центров, FOLLOW-ME! предлагает подходящие пакеты продуктов hyperDENT® для идеального взаимодействия между CAM программой и машинами.



hyperDENT® обзор:

- Открытая, высокоавтоматизированная и гибкая система
- Полный охват производственного процесса с помощью одного программного обеспечения CAM
- Простое и интуитивное управление
- Максимальная точность и эффективность расхода времени на протяжении всего процесса
- Вне зависимости от материала
- Гибкое добавление функций
- Максимальная свобода при создании стратегий
- Гибридное производство и фрезерование «все-в-одном»
- Автоматическое добавление материала для процесса фрезерования (гибридное производство)
- Автоматическое распознавание конструкций с использованием идентификационных меток
- Оптимальная обработка поверхности благодаря проверенной траектории
- Постоянное совершенствование и развитие программного обеспечения
- Всемирная служба поддержки премиум-класса



FOLLOW-ME!
TECHNOLOGY GROUP

hyperDENT® ОБЗОР ПРОДУКТОВ

Practicelab	Compact	Classic	Функция	Описание
–	0	0	Модуль Стратегий	Возможность создавать и редактировать стратегии, адаптировать инструменты и режимы резания.
–	x	x	Модуль Стратегий Lite	Возможность изменять разрешенные параметры.
–	0	0	Модуль Имплантатов	Фрезерование интерфейсов цельно-фрезерованных конструкций.
–	0	0	Заменяемые геометрии интерфейсов имплантатов	Создание заменяемых геометрий интерфейсов имплантатов для быстрой и легкой обработки абатментов и мультиюнитов. Требуется Модуль Имплантатов.
–	–	0	Гибридный Модуль	Контроль станков с лазерным спеканием для гибридного производства.
0	0	0	Модуль Полных Съемных Протезов	Фрезерование полных съемных протезов включая Merz Baltic Denture System с специальными стратегиями.
x	0	0	Модуль Шлифования	Фрезерование стеклокерамики/лития дисиликата и др., с специальными оптимизированными циклами для шлифования.
–	0	0	Использование различных станков (постпроцессоров)	Поддержка любого количества станков и / или типов станков с помощью одной лицензии hyperDENT®.
0	x	x	Распознавание элементов конструкции	Распознавание граничных линий и резьбовых каналов без CAD информации.
–	0	x	Работа в нескольких окнах	Синхронная работа hyperDENT® в нескольких окнах.
x	x	x	Автоматическое создание списка конструкций	Прямое подключение hyperDENT® к выходной папке CAD.
–	x	x	Мастер загрузки	Автоматическая инициализация этапов процесса производства.
x	x	–	Пользовательский интерфейс с рабочим процессом "Click-Through"	Пользовательский интерфейс с упрощенным рабочим процессом для интуитивного использования.
x	x	x	Управление проектами	Управление проектами и заготовками, используя лоты и идентификационные номера.
x	x	x	Отчет по проекту	Отчет по проекту в виде распечатанного PDF-файла.
x	x	x	Авто-расположение конструкций	Расположение с экономией места в заготовке. Сохранение параметров конкретного держателя и типа расположения.
–	x	x	Пользовательские области	Выделение пользовательских областей для обработки отдельных частей конструкции.
x	x	x	Фильтр заготовок	Автоматическое определение необходимой заготовки.
x	x	x	Machine-Connect	Загрузка управляющей программы прямо на станок с активацией процесса фрезерования в hyperDENT® (в зависимости от типа станка).
–	x	x	Гравирование	Распознавание конструкций путем гравирования.
–	x	x	Фрезерование заготовок	Фрезерование всех типов заготовок и материалов.
x	x	x	Фрезерование блоков	Фрезерование блоков, таких как стеклокерамика и гибридная керамика.
x	0	x	Префабы (премиллы)	Фрезерование заготовок с готовым интерфейсом имплантата.
–	x	x	Синтеризационный стабилизатор	Создание синтеризационных стабилизаторов для безопасного спекания больших мостов (мосты из диоксида циркония).
–	x	x	Поперечины	Добавление соединителя от каркаса к каркасу для минимизации чрезмерного расхода материала.
–	x	x	Отображение поднутрений	Отображение областей с поднутрениями.
x	x	x	Документ проекта	Отображение деталей настоящего проекта, включая скриншот.

ОБНОВЛЕНО В НОЯБРЕ 2019

X = функция доступна O = опция – = функция/опция не доступны



GERMANY | AUSTRIA | ITALY | SPAIN | CHINA | JAPAN | KOREA | SINGAPORE | USA

