



hyperDENT®

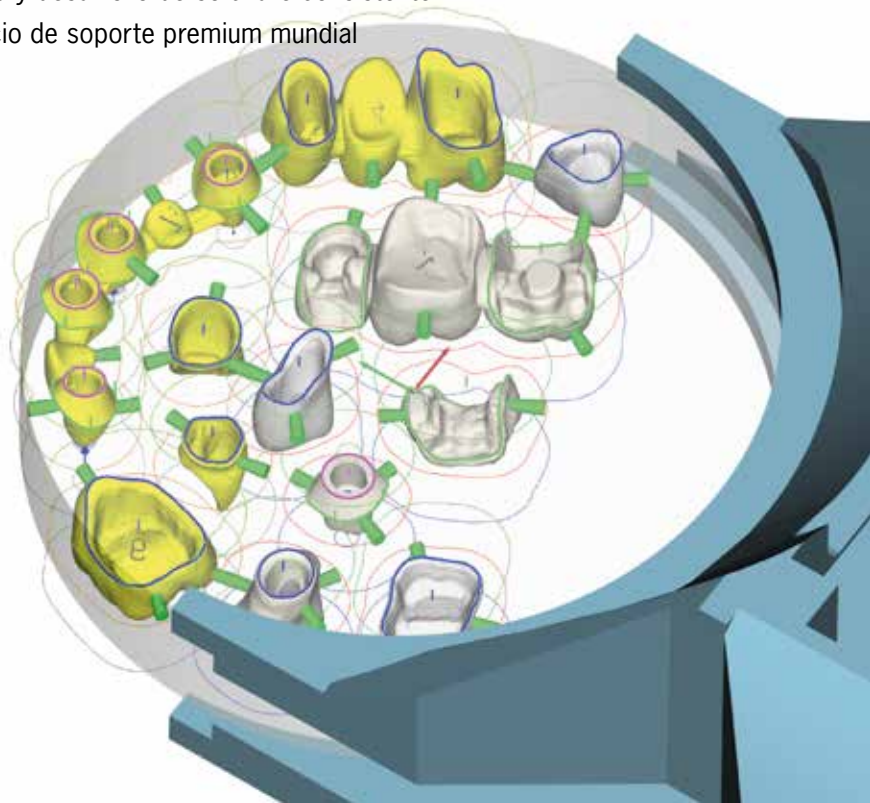


hyperDENT® es el sistema de software líder en el mundo en el mercado de CAM dental y se valora entre los expertos por su estructura modular de productos. A nuestros clientes se les proporcionan soluciones CAM adaptadas a sus necesidades específicas de aplicación e implementación. Independientemente del tamaño de la empresa y si es para laboratorios dentales o de práctica, FOLLOW-ME! ofrece paquetes de productos hyperDENT® adecuados para una interacción perfecta entre CAM y las máquinas.



Descripción general de hyperDENT®

- Sistema abierto, altamente automatizado y flexible.
- Cobertura completa del proceso de producción con un solo software CAM
- Operación simple e intuitiva.
- Máxima precisión y eficiencia de tiempo en todo el proceso.
- Material independiente
- Adición flexible de módulos de software
- Máxima libertad en la creación de plantillas.
- Fabricación aditiva y fresado todo en uno.
- Recrecido automático de material para el post mecanizado durante el proceso híbrido
- Identificación automática de piezas utilizando etiquetas de identificación.
- Óptima calidad de acabado de superficie gracias al cálculo probado de la trayectoria de la herramienta
- Mejora y desarrollo de software consistente
- Servicio de soporte premium mundial



FOLLOW-ME!
TECHNOLOGY GROUP

hyperDENT® RESUMEN DE PRODUCTOS Y FUNCIONES

Practicelab	Compact	Classic	Función	Descripción
–	–	0	Módulo generador de plantillas	Escribe y edita plantillas. Crea estrategias de fresado personalizadas, adapta herramientas y corta datos.
–	x	x	Módulo generador de plantillas Lite	Modifica los parámetros aprobados.
–	–	0	Implant Module	Módulo de implante.
–	0	0	Geometrías	Prepara geometrías de intercambio para un mecanizado rápido y fácil de pilares y unidades múltiples. Se requiere módulo de implante.
–	–	0	Módulo híbrido	Controla máquinas de sinterización por láser para la fabricación híbrida.
0	0	0	Módulo de dentadura completa	Máquinas de dentaduras completas, incluido el sistema de prótesis bálticas Merz con estrategias especiales.
x	0	0	Módulo de rectificado	Máquinas de vitrocerámica / disilicato de litio, etc. con ciclos especiales de protección de herramientas optimizados para el rectificado.
–	0	0	Uso de máquinas múltiples	Opera cualquier número de máquinas y / o tipos de máquinas con una única licencia de hyperDENT®.
0	x	x	Feature Detection	Detección de características
–	–	x	Múltiples instancias	Inicia hyperDENT® varias veces, lo que permite trabajar en múltiples proyectos.
x	x	x	Conexión CAD (3Shape...)	Abre hyperDENT® automáticamente desde el programa CAD o carga partes directamente.
–	x	x	Asistente de carga	Inicialización automática de los pasos del proceso de flujo de trabajo.
x	x	–	Interfaz de usuario con flujo de trabajo de "clic a través"	Interfaz de usuario con flujo de trabajo simplificado para un manejo intuitivo.
x	x	x	Gestión de proyectos	Gestiona proyectos y espacios en blanco usando lotes y números de identificación.
x	x	x	Informe del proyecto	Imprime informes de proyectos y genera archivos de exportación.
x	x	x	Autonesting	Colocación de espacio en el espacio en blanco. Se pueden ingresar configuraciones específicas de los accesorios y se pueden guardar varios parámetros de anidamiento.
–	–	x	Áreas definidas por el usuario	Define áreas específicas del usuario para el mecanizado de áreas particulares de la pieza.
x	x	x	Environment Filter	Filtro de ambiente
x	x	x	Auto-Connectors	Auto-conectores
x	x	x	MachineConnect	Carga el programa de fresado directamente en la máquina y se activa en hyperDENT® (depende de la fresadora).
–	x	x	Grabado	Graba piezas para su identificación.
–	x	x	Fresado bloques circulares	Fresa todo tipo de bloques tipo disco
x	x	x	Fresado de bloques	Los bloques de molinos, como los de cerámica de vidrio o bloques de cerámica híbrida.
x	x	x	Prefabs	Fresas en blanco con una geometría de interfaz de implante prefabricada.
–	x	x	Marcos de sinterizado	Genera marcos de sinterización para la sinterización simple de puentes grandes (es decir, puentes de óxido de circonio).
–	x	x	Travesaños	Ahorra espacio al atravesar cruces entre varias partes; se produce automáticamente para la superposición de conectores.
–	x	x	Muestreo de zonas retentivas	Muestra áreas retentivas para la colocación de áreas definidas por el usuario.
x	x	x	Documento de proyecto	Muestra detalles sobre el proyecto actual, incluyendo capturas de pantalla.

X = función disponible O = opción – = función / opción no disponible

