

hyperDENT®

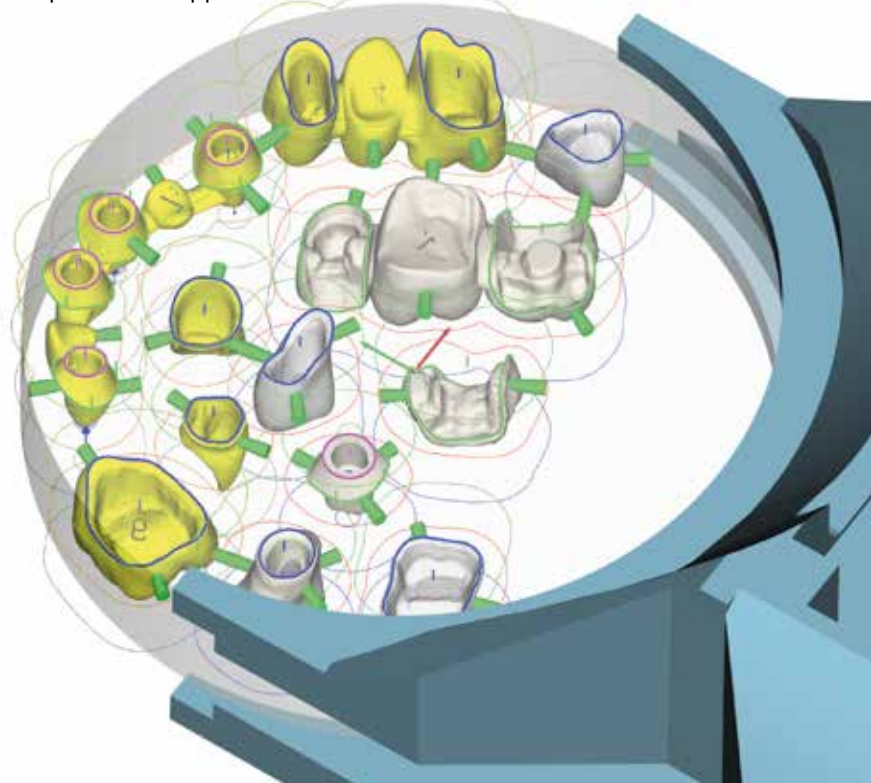


hyperDENT® è uno dei software CAM più stimato dagli esperti nel settore dentale soprattutto per la sua struttura modulare. I nostri clienti hanno la possibilità di avere un software CAM preparato su misura per soddisfare ogni loro necessità. Per ogni tipo di realtà, sia essa un centro di fresaggio o un laboratorio dentale, FOLLOW-ME! può offrire la migliore combinazione di hyperDENT® per ottenere una perfetta interazione CAM - Macchina.



hyperDENT® Panoramica:

- Sistema aperto, flessibile ed altamente automatico
- Produzione completa con un singolo software CAM
- Operazioni semplici e intuitive
- Massima precisione ed efficienza in tutto il processo
- Non vincolato a singoli materiali
- Semplice implementazione di nuovi moduli nel software
- Massima libertà di creazione delle strategie
- Produzione additiva e sottrattiva all-in-one
- Offset di materiale automatico per la ripresa di fresatura nel processo ibrido
- Identificazione automatica utilizzando ID tag
- Ottima qualità delle superfici, dovuta al comprovato calcolo dei percorsi utensili
- Implementazioni e sviluppo costante del software
- Massima qualità nel supporto del software in tutto il mondo



FOLLOW-ME!
TECHNOLOGY GROUP



hyperDENT® RIEPILOGO FUNZIONI E PRODOTTI

Practicelab	Compact	Classic	Funzioni	Descrizione
-	0	0	Template Generator Module	Scrittura e modifica dei template. Creazione personalizzata di strategie, utensili e parametri di taglio.
-	x	x	Template Generator Module Lite	Modifica approvata di alcuni parametri della strategia.
-	0	0	Implant Module	Lavorazione di abutment con connessione diretta da grezzo pieno.
-	0	0	Geometrie	Preparazione di scambio di geometrie implantari per una lavorazione rapida e semplice di Abutment e multi-unit. Necessario l'Implant Module.
-	-	0	Hybrid Module	Controllo di macchine di sinterizzazione laser per il processo ibrido di produzione.
0	0	0	Full Denture Module	Lavorazione delle full denture inclusa la sistemica Merz Baltic Denture System con cicli e strategie dedicate.
x	0	0	Grinding Module	Lavorazione delle Vetro Ceramiche/Disilicato di Lirio, ecc. con cicli ottimizzati per la molatura.
-	0	0	Multi-Machine	Possibilità di lavorare con più macchine con una unica licenza di hyperDENT®.
0	x	x	Funzione Riconoscimento	Identificazione delle linee di margine e dei canali vite senza le informazioni CAD.
-	0	x	Multiple Instances	Avvio di più sessioni di hyperDENT® con possibilità di avviare più calcoli.
x	x	x	Lista automatica delle parti	Connette hyperDENT® direttamente alla cartella output del sistema CAD.
-	x	x	Tutor Caricamento	Inizializzazione automatica del processo di caricamento.
x	x	-	Processo di lavoro "Click-Through"	Interfaccia video con processo semplificato e più intuitivo.
x	x	x	Gestione Progetti	Gestione dei progetti e dei grezzi utilizzando numero lotto e ID.
x	x	x	Report Progetto	Stampa report del progetto e generazione di file di export.
x	x	x	Autonesting	Ottimizzazione del posizionamento nel grezzo. Possibilità di salvare i settaggi di auto-posizionamento in relazione al supporto.
-	x	x	Aree Definite dall'Utente	Possibilità di definire delle Aree a discrezione dell'utente per lavorazioni personalizzate su qualsiasi area della parte.
x	x	x	Filtro scelta grezzo	Suggerimenti automatici del grezzo più idoneo.
x	x	x	MachineConnect	Possibilità di caricare il programma direttamente in macchina da hyperDENT® (dipendente dalla macchina).
-	x	x	Incisione	Incisione degli elementi per identificazione.
-	x	x	Fresatura del grezzo	Fresatura di tutti i tipi di grezzi e materiali.
x	x	x	Fresatura Blocchetti	Fresatura di blocchetti.
x	0	x	Prefabbricati	Fresatura di grezzi con geometria implantare prelaborata, Premilled.
-	x	x	Frame di Sinterizzazione	Generazione di Frame di Sinterizzazione customizzabili (es. Zirconio).
-	x	x	Connettori Traversi	Possibilità di connettere elementi diversi tra di loro con connettori parte-parte, per poter salvaguardare spazio.
-	x	x	Visualizzazione Sottosquadri	Visualizzazione dei sottosquadri sulla superficie dell'elemento.
x	x	x	Informazioni Progetto	Visualizzazione delle informazioni del progetto in uso, comprensivo di screenshots.

AGGIORNATO A NOVEMBRE 2019

X = funzione disponibile 0 = opzionale - = funzione/opzione non disponibile