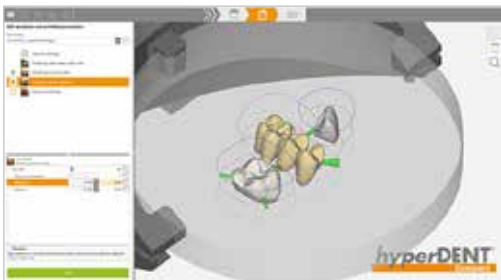




# hyperDENT<sup>®</sup>

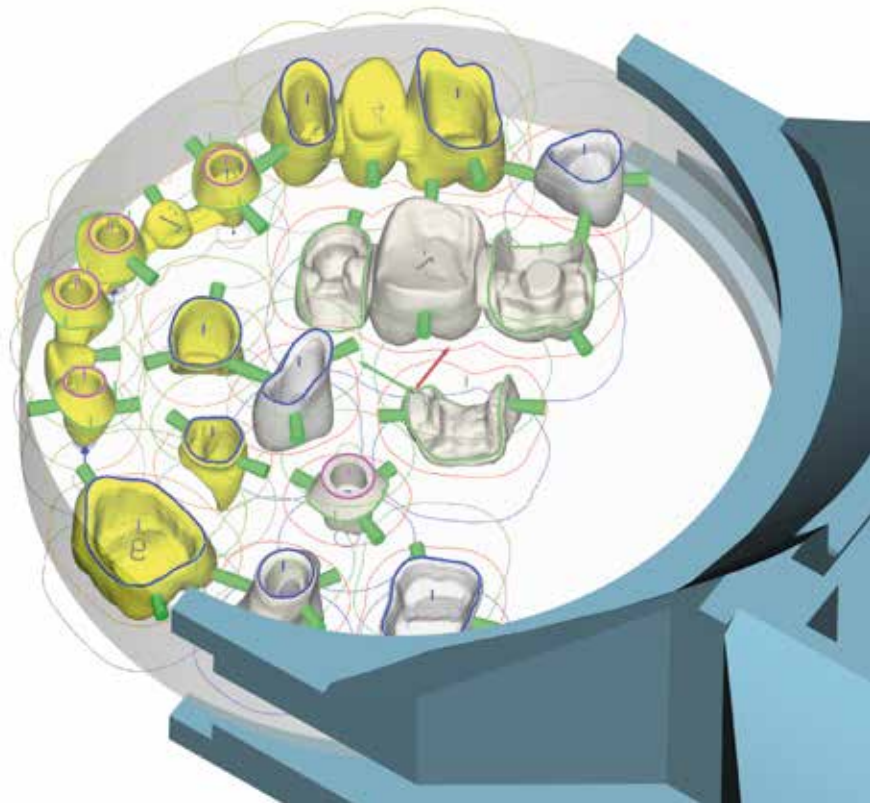


hyperDENT<sup>®</sup> 는 모듈 식 제품 중에 전문가들 사이에서 높이 평가되는 세계 최고의 치과용 CAM 소프트웨어 시스템 입니다. 우리의 고객은 특정 애플리케이션 및 요구에 대응하는 CAM 솔루션을 제공받습니다. 회사 규모와 상관없이 치과 또는 실습실에 CAM 과 기계 간의 완벽한 상호 작용을 위해 Follow-ME! 는 최상의 hyperDENT<sup>®</sup> 제품 번들을 제공합니다.



## hyperDENT<sup>®</sup> 소개:

- 손쉬운 자동화 시스템 및 유연한 시스템
- 단일 CAM 소프트웨어로 모든 가공 제품 생산 가능
- 단순하고 직관적인 사용방법
- 전체 공정에서 높은 정밀도 및 최적화 된 시간
- 사용자의 요구에 맞는 재료 생성
- 소프트웨어 모듈의 유연한 추가
- 템플릿 작성에 대한 손쉬운 방법
- 적층 제조 방법을 하나의 CAM 에서 사용
- 하이브리드 공정 이용시 다음 밀링 공정을 위한 재료의 자동 읍셋 기능
- ID 태그를 사용한 부품 자동 식별
- 입증된 공구 경로 계산으로 높은 표면 조도 품질
- 일관된 소프트웨어 개선 및 개발 연구
- 전 세계 프리미엄 지원 서비스



**FOLLOW-ME!**  
TECHNOLOGY GROUP



### hyperDENT® 제품 소개 / 기능 소개

Practicelab	Compact	Classic	기능	기능 소개
-	0	0	템플릿 제너레이터 모듈	템플릿 생성 및 수정. 맞춤형 가공방법 정의 및 가공 공구 수정
-	X	X	템플릿 제너레이터 모듈 라이트	일부 가공 조건 수정
-	0	0	Implant Module 임플란트 모듈	어버트먼트의 임플란트 라이브러리 가공
-	0	0	지오메트리	멀티 유닛과 어버트먼트의 쉽고 빠른 가공을 위한 임플란트 라이브러리 매칭
-	-	0	하이브리드 모듈	하이브리드 제조를 위한 레이저 신터링 장비 제어
0	0	0	폴덴처 모듈	Merz Baltic 덴처 시스템 지원을 포함하는 폴덴처 가공
X	0	0	연삭 모듈	연삭에 최적화된 가공 공정을 사용하여 glass ceramic/lithium disilicate 등을 가공
-	0	0	다중 장비 지원	단일 hyperDENT® license를 사용하여 여러장비를 운용
0	X	X	형상 인식	CAD interface 없이 마진과 홀을 인식
-	0	X	다중 실행	hyperDENT® 창을 복수로 열어 각각의 프로젝트를 작업
X	X	X	자동 보철물 목록	CAD 시스템의 출력 폴더에 hyperDENT® 를 직접 연결합니다
-	X	X	마법사지원	워크플로우 단계별 진행 지원
X	X	-	"Click-Through" 워크플로우 사용자 인터페이스	직관적 사용을 위한 단순화된 사용자 인터페이스
X	X	X	프로젝트 관리자	프로젝트와 소재등을 관리
X	X	X	프로젝트 리포트	프로젝트를 프린트 및 문서 파일로 저장
X	X	X	자동 배치	소재 소비를 최소화한 배치. 장비별 설정 가능하며, 중첩의 정도지정 가능
-	X	X	사용자 정의 영역 지정	보철물의 특정 영역의 가공을 위한 사용자 정의 영역지정이 가능
X	X	X	자동 커넥터	커넥터 자동 배치
X	X	X	기계 연결	가공 데이터를 장비로 직접 로드(가공 장비별) 및 장비 활성화
-	X	X	블랭크 가공	식별 문자 조각
-	X	X	원형 소재 가공	모든 유형의 블랭크 및 재료를 가공합니다
X	X	X	블록 소재 가공	글라스 세라믹 또는 하이브리드 세라믹 같은 블록형 소재 가공
X	0	X	프리밀 소재 가공	프리밀된 어버트먼트 환봉 소재 가공
-	X	X	신터프레임 생성	간단히 신터 프레임을 생성(예:Zirconia Bridge)
-	X	X	트레버스 생성	보철물과 보철물을 커넥터 자동 연결함으로써 소재를 절약
-	X	X	Undercut 표시	사용자 정의영역 가공을 위한 undercut 영역 표시
X	X	X	Project document	스크린샷을 포함한 프로젝트에 대한 상세내역 표시

2019년 11월 업데이트

X = 기능 제공 가능 0 = 옵션 - = 기능/옵션 제공 불가능