

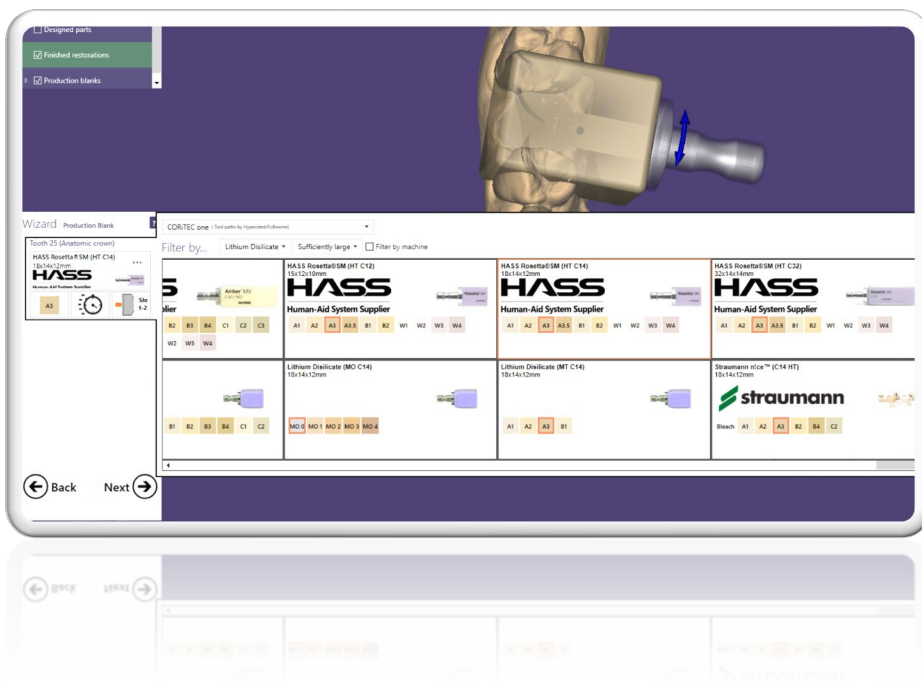
快讯

hyperDENT exocad Connect

可完全与exocad集成一体的CAM软件

Munich, December 08, 2020: exocad ChairsideCAD 与 *hyperDENT* exocad Connect 可完全结合使用了。在所有适用的机器上，都可以无缝隙提供 CAM 应用来直接生产牙科类修复产品。

在 exocad ChairsideCAD 中的 *hyperDENT* exocad Connect 是全自动运行的，因此即使没有使用过 CAM 软件的经验，也可以顺利地生产出修复产品。



从口扫到最后的的产品完成，*hyperDENT* exocad Connect 在整个工作流程中可保证高质量和高精确度的产品制造，提供给客户最佳的生产结果。用户可以从预定义的质量级别“快速”，“正常”到“高精度”中进行选择。

“我们功能强大的 ChairsideCAD 软件最近在美国第二次获得了著名的 Cellarant ‘同类最佳’ 技术奖，其特点是高度自动化和友好的用户工作流程，” exocad 的首席运营官 Novica Savic 解释说，并继续说道：“*hyperDENT* 的集成为用户提供了最高程度的灵活性并使生产一次到位。”

所有设备都可以添加 exocad ChairsideCAD 和 hyperDENT exocad Connect 的集成接口，设备厂商也可以根据自己的需求进行调整。

经验丰富的 CAD / CAM 牙科技师：

“这必定是牙科行业跨平台扫描和制造的下一步。用户可以为制造高质量的产品自由地选择机器和应用程序，并将它们合为一个工作流程，实现一步到位。”



About FOLLOW-ME!:

FOLLOW-ME! Technology Group develops and distributes the world's leading dental CAM software systems, *hyperDENT*®. Due to its modular product structure, *hyperDENT*® can be utilized with a myriad of milling machines. The high quality security mechanisms enable reliable production processes in which complex and stable toolpaths are generated. In addition to the Head Office in Munich, FOLLOW-ME! Technology Group has offices in Berlin, Germany as well as in Austria, Italy, Spain, China, Japan, Korea, Singapore and the USA.