

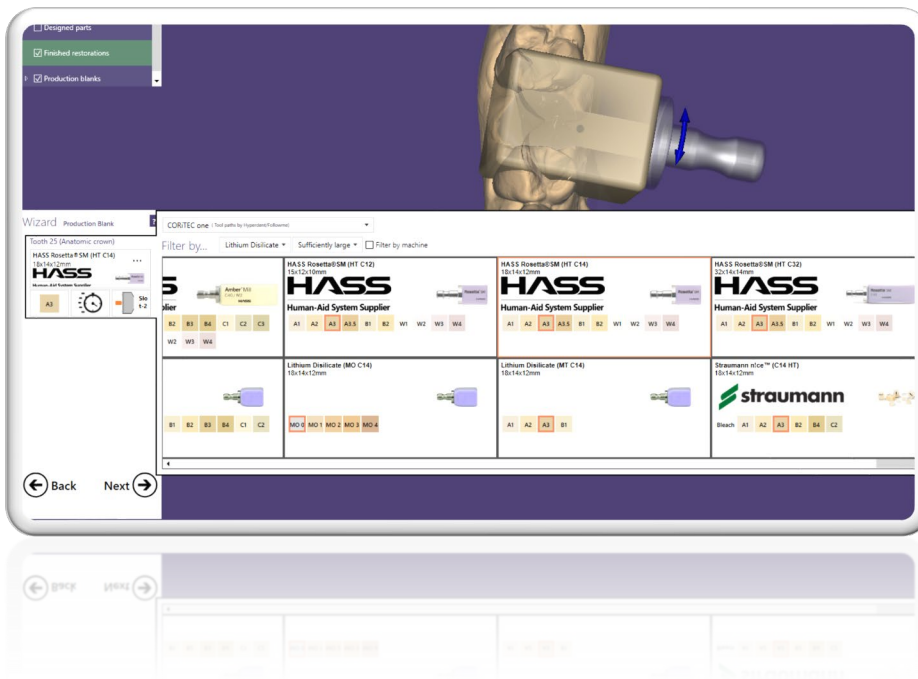
FOR IMMEDIATE RELEASE

hyperDENT exocad Connect

Integración completa del software CAM en exocad

Múnich, 8 de diciembre de 2020: exocad ChairsideCAD, en combinación con hyperDENT exocad Connect, ofrece una conexión CAM perfecta en todas las máquinas aplicables para la producción directa de restauraciones dentales.

No se requiere experiencia en CAM para procesar las restauraciones dentales resultantes, ya que hyperDENT exocad Connect funciona de forma totalmente automática en el fondo de exocad ChairsideCAD.



hyperDENT exocad Connect garantiza una fabricación precisa y de alta calidad con resultados óptimos durante todo el proceso de trabajo, desde el escaneo intraoral hasta el producto terminado. El usuario puede elegir entre niveles de calidad predefinidos que van desde "Rápido" y "Normal" a "Muy detallado".

"Nuestro potente software ChairsideCAD, que recientemente recibió el prestigioso premio Cellerant® Best of Class Technology Award por segunda vez en EE. UU., se caracteriza por un alto grado de automatización y un flujo de trabajo fácil de usar", explica Novica Savic, CCO de exocad. y continúa: "La integración de hyperDENT ofrece a los usuarios el más alto grado de flexibilidad y rendimiento en odontología en una sola visita".

A todos los fabricantes de máquinas herramienta se les ofrece la oportunidad de integrarse en la interfaz exocad ChairsideCAD e *hyperDENT* exocad Connect y adaptarla a sus necesidades.

Técnico dental CAD / CAM experimentado:

"Este es el siguiente paso hacia el escaneo y la fabricación multiplataforma en la industria dental. El usuario tiene la libertad de seleccionar libremente la máquina y las aplicaciones para la fabricación de alta gama y combinarlas en un flujo de trabajo".



About FOLLOW-ME!:

FOLLOW-ME! Technology Group develops and distributes the world's leading dental CAM software systems, *hyperDENT*®. Due to its modular product structure, *hyperDENT*® can be utilized with a myriad of milling machines. The high quality security mechanisms enable reliable production processes in which complex and stable toolpaths are generated. In addition to the Head Office in Munich, FOLLOW-ME! Technology Group has offices in Berlin, Germany as well as in Austria, Italy, Spain, China, Japan, Korea, Singapore and the USA.